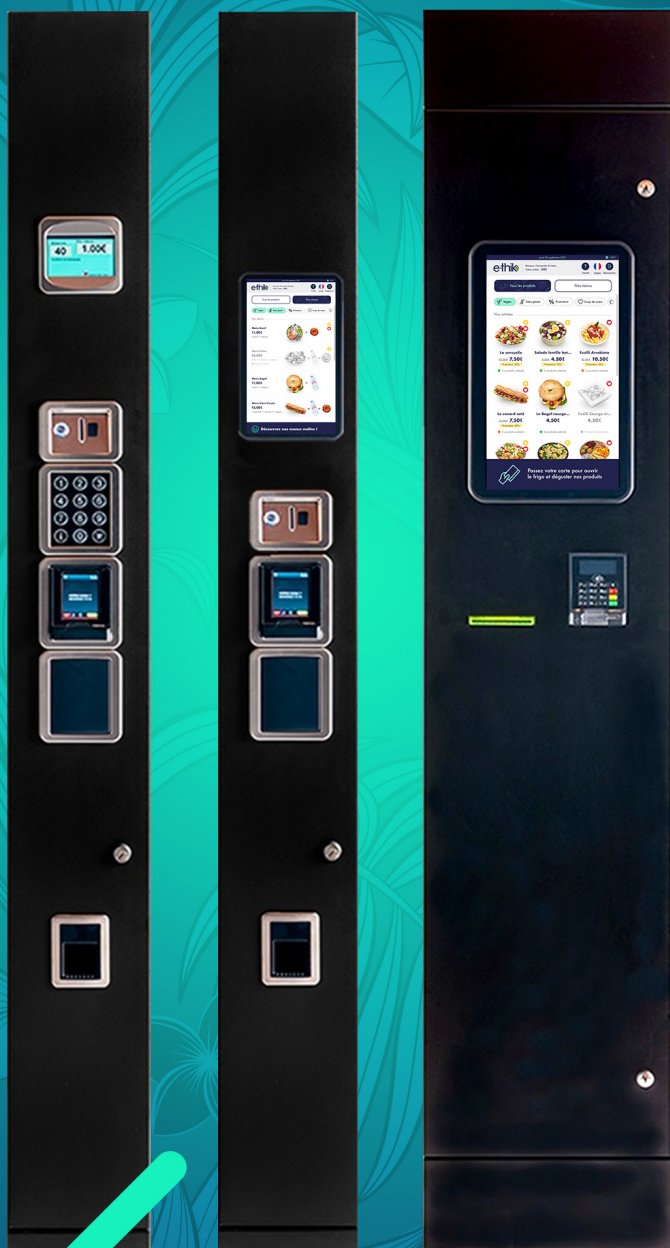
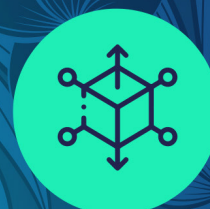


e-thik

BORNES DE COMMANDE



Développement du
CA 24/7



Modulaire &
extensible



Consommation
électrique maîtrisée



En vente ou
location all-in



Tous les moyens de
paiement acceptés



Une application client
(fidélité, promos,
rechargement en ligne)



Made in France

www.e-thik.com • 09 70 66 95 45 • contact@e-thik.com

BORNES DE COMMANDE

Les bornes de commande permettent de relier différents types de distributeurs et casiers, de les piloter à distance et digitaliser le parcours clients avec différents types d'écrans et applications mobile.

Elles permettent d'assembler et d'associer des

- Distributeurs connectés
- Casiers connectés
- Frigos connectés
- Micro-Ondes pilotés

pour créer des solutions de distribution autonomes, associant différents modes de service (libreservice, prépaiement, click & collect etc.).



	BORNE DE BASE (non connectée)	BORNE CONNECTÉE	BORNE CONNECTÉE UNIVERSELLE
Nombre de modules pilotés par une borne	2 DA	4 DA	4 DA + 64 casiers
Ecran tactile	Non	Oui	Oui
Taille écran tactile	-	10'	15,6' ou 21'
Multiachats	Non	Oui	Oui
Ventes additionnelles	Non	Oui	Oui
Gestion des promotions	Non	Oui	Oui
Gestion des DLC	Non	Oui	Oui
Gestion des promotions automatiques	Non	Oui	Oui
Gestion des menus	Non	Oui	Oui
Module analyse des ventes	Télémetrie	Oui	Oui
Module gestion des stocks et réassorts	Non	Oui	Oui
Module gestion locative	Non	Non	Oui
Application mobile gestionnaire	Télémetrie	Konsole	Konsole
Application mobile clients	Non	Oui	Oui
Programme de fidélité	Non	Oui	Oui
Paiement 100% dématérialisés	Non	Oui	Oui
Paiement par TR dématérialisés	Non	Oui	Oui
Impression ticket de caisse	Non	Non	Option
Hauteur de la borne	193 cm	193 cm	193 cm
Profondeur de la borne	93,5 cm	93,5 cm	72 cm
Largeur de la borne	22 cm	22 cm	38 cm
Emprise au sol	0,20 m ²	0,20 m ²	0,27 m ²
Poids de l'ensemble	100 kg	105 kg	100 kg
Alimentation électrique	220 V 50 hz	220 V 50 hz	220 V 50 hz
Consommation électrique: <small>(soit tarif € au 18/01/2024 = 0,2276€/Kwh)</small>	0,4 Kwh	1 Kwh	1,2 Kwh