

RÉGLEMENTATION

Art. L4121-1 : L'employeur prend les mesures nécessaires pour assurer la sécurité et protéger la santé physique et mentale des travailleurs.

Le SISTBP vous accompagne dans votre démarche de prévention

Actions de **prévention** des risques professionnels

Actions d'**information** et de formation

Mise en place d'une **organisation** et de moyens adaptés

Nous contacter

01 42 36 31 70

contact@sist-bp.fr

Comment joindre votre centre de santé au travail ?

Service Interentreprises de Santé au Travail de la Boulangerie
et de la Boulangerie-Pâtisserie

35 rue Étienne Marcel, 75001 Paris, 2^e étage

Tél : 01 42 36 31 70

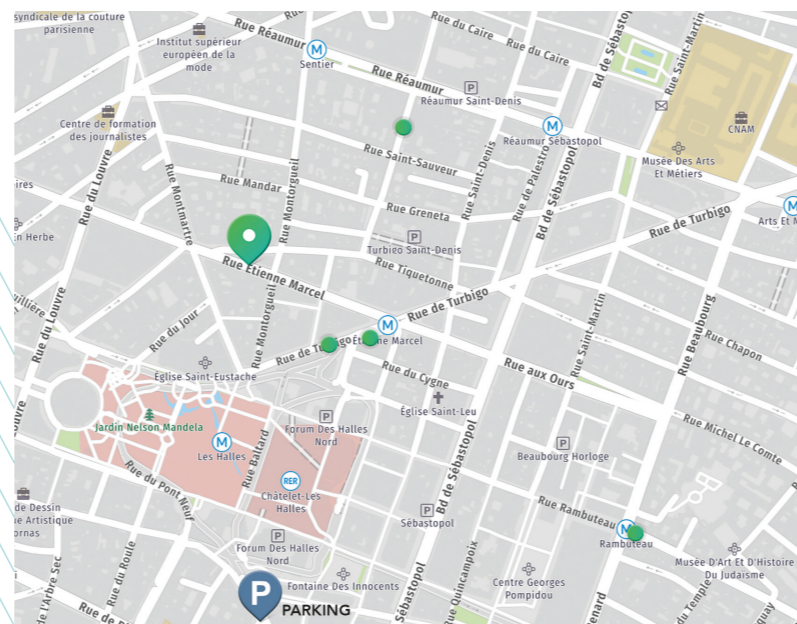
contact@sist-bp.fr

M Ligne 4 - Étienne Marcel / Les Halles

Ligne 3 - Sentier

Lignes 1 et 14 - Châtelet

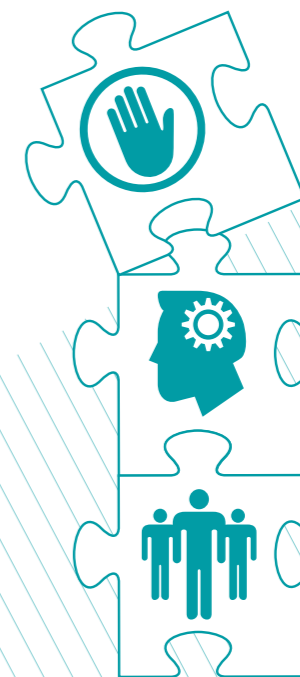
RER A, B et D - Châtelet-Les-Halles



SISTBP
Service interentreprises
de Santé au Travail de la Boulangerie
et de la Boulangerie-Pâtisserie
de Paris et Région Parisienne

Les risques psychosociaux dans les métiers de la boulangerie-pâtisserie

RPS



Définition des RPS

Les risques psychosociaux (RPS) sont des risques pour la santé mentale, physique et sociale, engendrés par les conditions d'emploi et les facteurs organisationnels et relationnels susceptibles d'interagir avec le fonctionnement mental.

Les conséquences à trois niveaux sur la santé

1 Individu
Stress, épuisement professionnel (burnout), arrêt maladie...

2 Collectif
Relations conflictuelles, « harcèlement moral », surcharge de travail...

3 Entreprise
Atteinte à l'image de marque de l'entreprise, absentéisme, difficultés de recrutement, turnover...

Les facteurs de RPS

Insécurité socio-économique

- Coût des charges impactant le recrutement, les investissements...
- Forte concurrence
- Métiers en tension

Exigences émotionnelles

- Devoir faire bonne figure face à la clientèle
- Relation aux fournisseurs

Rapports sociaux au travail dégradés

- Articulation vente / production
- Tradition professionnelle d'excellence construite sur une culture de l'effort
- Attente de reconnaissance

Exigences de travail

- Amplitude et horaires variables
- Postures contraignantes
- Pics de production

Conflits de valeur

- Enjeu à préserver un artisanat de qualité
- Travail sans valeur ajoutée

Autonomie et marges de manœuvre

- Adaptation nécessaire à son environnement (climatique, géographique...)
- Évolution sociétale qui impose une transformation du métier

