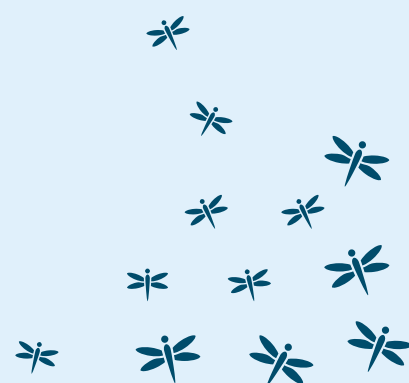


Systèmes de contrôle des infestations d'insectes

Une approche **scientifique** et **innovante**
pour la **maîtrise** des risques liés aux **insectes**.





SOMMAIRE

- 2** Pour **qui** ? Pourquoi ?
- 3** Quel **type** choisir ?
- 5** Gamme **industrielle** à **plaque adhésive**
- 7** Gamme **certifiée ATEX**
- 8** Gamme **industrielle** à **grille haute tension**
- 11** Gamme **équipée de tube LED**
- 13** Gamme **professionnelle**
- 16** Pièges **non lumineux** et **Kit Easy Maintenance**
- 17** Pourquoi nous faire **confiance** ?



Parc Technologique
18/22 Avenue Edouard Herriot
92350 LE PLESSIS ROBINSON (France)

Tél. : 01 46 45 19 19 - Fax : 01 46 45 81 13

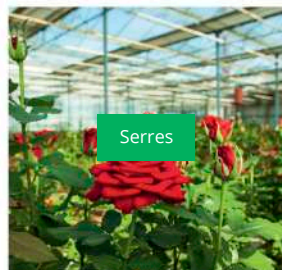
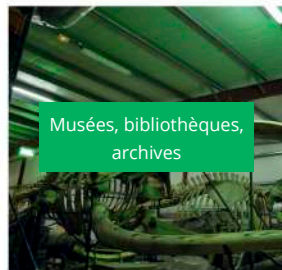
WWW.ABIOTEC.COM



Pour qui ?

Les destructeurs d'insectes représentent un moyen de lutte en continu, efficace, naturel, simple et économe pour optimiser la destruction des insectes volants, et constituent un bon complément aux traitements chimiques.

Que ce soit pour résoudre un réel problème d'insectes suite à une infestation ou simplement pour un usage préventif, l'utilisation et la mise en place de pièges à insectes lumineux concerne de nombreux secteurs d'activités tels que :



- > Industrie agroalimentaire
- > Industrie pharmaceutique
- > Industrie chimique
- > Plasturgie
- > Textile
- > C.H.R. (Cuisines, Hôtels, Restaurants)
- > Particuliers / usage domestique
- > Industrie de la boisson
- > Industrie laitière
- > Viticulture, viticulture
- > Industrie sucrière
- > Industrie de l'emballage - Papier
- > Industrie cosmétique
- > Imprimerie
- > etc.

Les désinsectiseurs UV s'inscrivent dans une démarche HACCP.



Pourquoi ?

Le contrôle des insectes volants dans l'enceinte d'un site de production est une démarche importante qui vaut la peine d'être étudiée avec précision puisque **la présence de quelques mouches peut engendrer de sérieux problèmes :**



- > Baisse de l'image de marque et de la qualité
- > Perte de la clientèle
- > Gêne au niveau du personnel
- > Pertes financières
- > Développement des problèmes d'hygiène et de contamination bactériologique. Les insectes propagent les germes très rapidement et ont un taux de reproduction très élevé.



Quel type choisir ?

Modèles à plaque adhésive

INSECTRON® Série « M » et « EX »



Avec ce système, les insectes irrésistiblement attirés par la lumière UV-A, se retrouvent piégés grâce à une plaque de glu spécialement étudiée pour cette utilisation.

Les désinsectiseurs à plaque adhésive possèdent plusieurs **avantages** :

- > Sans bruit, sans odeur
- > Permet la capture de tous les insectes volants, même les plus petits
- > Hygiénique, aucun risque de projection de résidus d'insectes grillés
- > Le piège reste propre
- > Comptage facile du nombre d'insectes
- > Espèces d'insectes identifiables
- > Aucun risque incendie, aucune étincelle



Modèles à grille haute tension

INSECTRON® Série « S »



Au contact des barreaux de la grille électrique située au centre du désinsectiseur, les insectes sont électrocutés et tombent dans un bac de récupération.

Inconvénients :

- > Risque d'incendie (étincelle)
- > Insectes projetés à l'extérieur du piège lors de l'électrocution
- > Résidus d'insectes pulvérisés dans l'air (contamination croisée)
- > Bruit et odeur désagréables
- > Comptage difficile et imprécis
- > Identification des captures impossible





Les lampes

Tous les dispositifs Abiotec sont équipés de **lampes hautes performances** provenant des plus grands fabricants tels que **Philips** et **Sylvania** pour une efficacité optimale. Abiotec propose désormais une gamme de pièges équipés de lampes **LED**

PHILIPS
SYLVANIA
ASTRON UV
INSECT CONTROL LAMPS



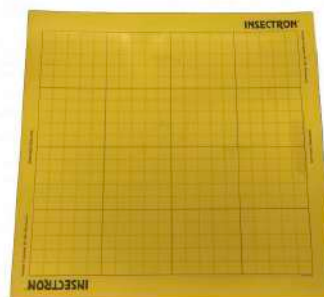
Plaques adhésives haute performance



Pionnier dans la fabrication de plaques adhésives pour désinsectiseurs UV, **la qualité et la performance** se sont affinées au fil du temps pour atteindre un niveau exceptionnel. Les plaques adhésives Abiotec résistent plusieurs mois à des conditions extrêmes d'utilisation.



Plaques Insectron® 200-300



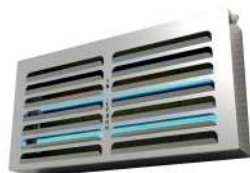
Plaques Insectron® 400

Grille Haute-Tension



Les grilles haute tension des Insectron® sont volontairement bridées à 3200V afin d'éviter les risques de pulvérisations et de projections de résidus d'insectes. Les insectes pulvérisés par la grille haute tension peuvent créer une pollution bactériologique de l'air.





INSECTRON T2

REF : 21_INS_T2



Surface d'action : 100 m²
Nombre de lampes : 2 x 15w
Étanchéité : IP 52
Dimensions (Lxlxh) : 480 x 80 x 250 mm
Fixation : Murale ou posée

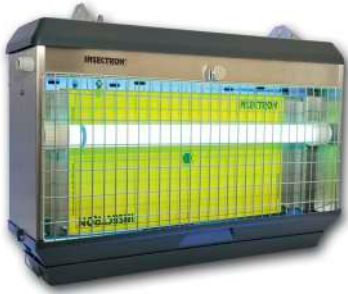


INSECTRON 100MW

REF : 21_INS_100M_W



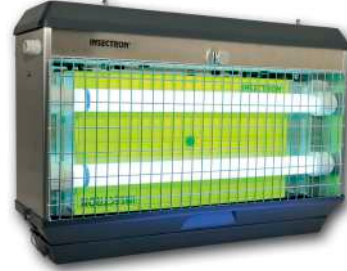
Surface d'action : 100 m²
Nombre de lampes : 1 x 20w
Étanchéité : IP 54
Dimensions (Lxlxh) : 630 x 200 x 300 mm
Fixation : Murale ou posée



INSECTRON 200M

REF : 21_INS_200M

Surface d'action : 200 m²
Nombre de lampes : 2 x 20w
Etanchéité : IP 54
Dimensions (Lxlxh) : 630 x 200 x 435 mm
Fixation : Suspendue



INSECTRON 200MW

REF : 21_INS_200M_W

Surface d'action : 200 m²
Nombre de lampes : 2 x 20w
Etanchéité : IP 54
Dimensions (Lxlxh) : 630 x 200 x 435 mm
Fixation : Murale



INSECTRON 300M

REF : 21_INS_300M

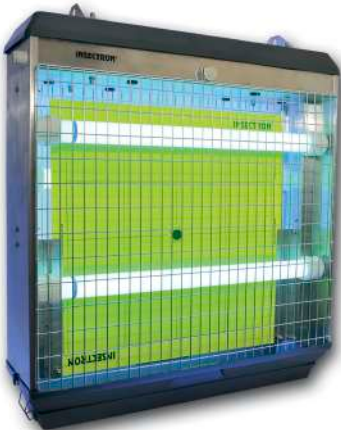
Surface d'action : 400 m²
Nombre de lampes : 4 x 20w
Etanchéité : IP 54
Dimensions (Lxlxh) : 630 x 200 x 435 mm
Fixation : Suspendue



INSECTRON 300MW

REF : 21_INS_300M_W

Surface d'action : 300 m²
Nombre de lampes : 3 x 20w
Etanchéité : IP 54
Dimensions (Lxlxh) : 630 x 200 x 435 mm
Fixation : Murale



INSECTRON 400M

REF : 21_INS_400M

Surface d'action : 400 m²
Nombre de lampes : 4 x 20w
Etanchéité : IP 54
Dimensions (Lxlxh) : 630 x 200 x 705 mm
Fixation : suspendue
Pour les hauteurs sous plafond supérieures à 7m



GAMME INDUSTRIELLE

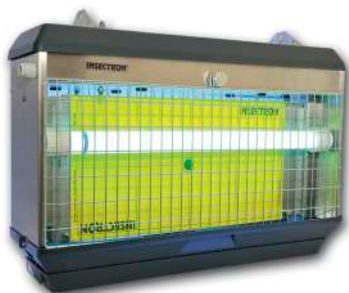
Certifiée ATEX POUSSIÈRES (zone 22)
& ATEX GAZ (zone 1 et 21)



Gamme industrielle
à plaque adhésive



pour zone ATEX



INSECTRON 210EX

REF: 21_INS_210EX



Surface d'action : 200 m²
Nombre de lampes : 2 x 20w
Étanchéité : IP 65
Dimensions (Lxlxh) : 630 x 200 x 435 mm
Fixation : Suspendue
Certifiée ATEX
Modèle **ATEX POUSSIÈRES** (ZONE 22)

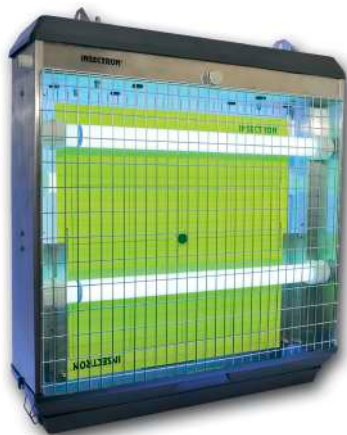


INSECTRON 310EX

REF: 21_INS_310EX



Surface d'action : 400 m²
Nombre de lampes : 4 x 20w
Étanchéité : IP 65
Dimensions (Lxlxh) : 630 x 200 x 435 mm
Fixation : Suspendue
Certifiée ATEX
Modèle **ATEX POUSSIÈRES** (ZONE 22)

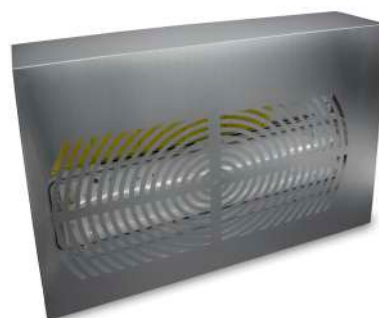


INSECTRON 410EX

REF: 21_INS_410EX



Surface d'action : 400 m²
Nombre de lampes : 4 x 20w
Étanchéité : IP 65
Dimensions (Lxlxh) : 630 x 200 x 705 mm
Fixation : suspendue
Pour les hauteurs sous plafond supérieures à 7m
Certifiée ATEX
Modèle **ATEX POUSSIÈRES** (ZONE 22)



i-TRAP 150EX II

REF: 21_AC_ITRAP150EX



Surface d'action : 150 m²
Nombre de lampes : 2 x 18w
Étanchéité : IP 67
Dimensions (Lxlxh) : 770 x 165 x 600 mm
Fixation : Murale
Certifiée ATEX
Modèle **ATEX GAZ** (ZONE 1 & 21)



INSECTRON 200S

REF : 21_INS_200S

Surface d'action : 200 m²
Nombre de lampes : 2 x 20w
Etanchéité : IP 54
Dimensions (Lxlxh) : 630 x 200 x 435 mm
Fixation : Suspendue



INSECTRON 200SW

REF : 21_INS_200S_W

Surface d'action : 200 m²
Nombre de lampes : 2 x 20w
Etanchéité : IP 54
Dimensions (Lxlxh) : 630 x 200 x 435 mm
Fixation : Murale



INSECTRON 300S

REF : 21_INS_300S

Surface d'action : 400 m²
Nombre de lampes : 4 x 20w
Etanchéité : IP 54
Dimensions (Lxlxh) : 630 x 200 x 435 mm
Fixation : Suspendue



INSECTRON 300SW

REF : 21_INS_300S_W

Surface d'action : 300 m²
Nombre de lampes : 3 x 20w
Etanchéité : IP 54
Dimensions (Lxlxh) : 630 x 200 x 435 mm
Fixation : Murale



INSECTRON 400S

REF : 21_INS_400S

Surface d'action : 400 m²
Nombre de lampes : 4 x 20w
Etanchéité : IP 54
Dimensions (Lxlxh) : 630 x 200 x 705 mm
Fixation : suspendue
Pour les hauteurs sous plafond supérieures à 7m





Technologie Double Spectre B/V (Bleu/Vert)



Les yeux à facettes des insectes sont composés d'un ensemble de récepteurs sensibles à la lumière.



Abiotec propose en exclusivité la **Technologie Double Spectre** pour sa gamme INSECTRON®.

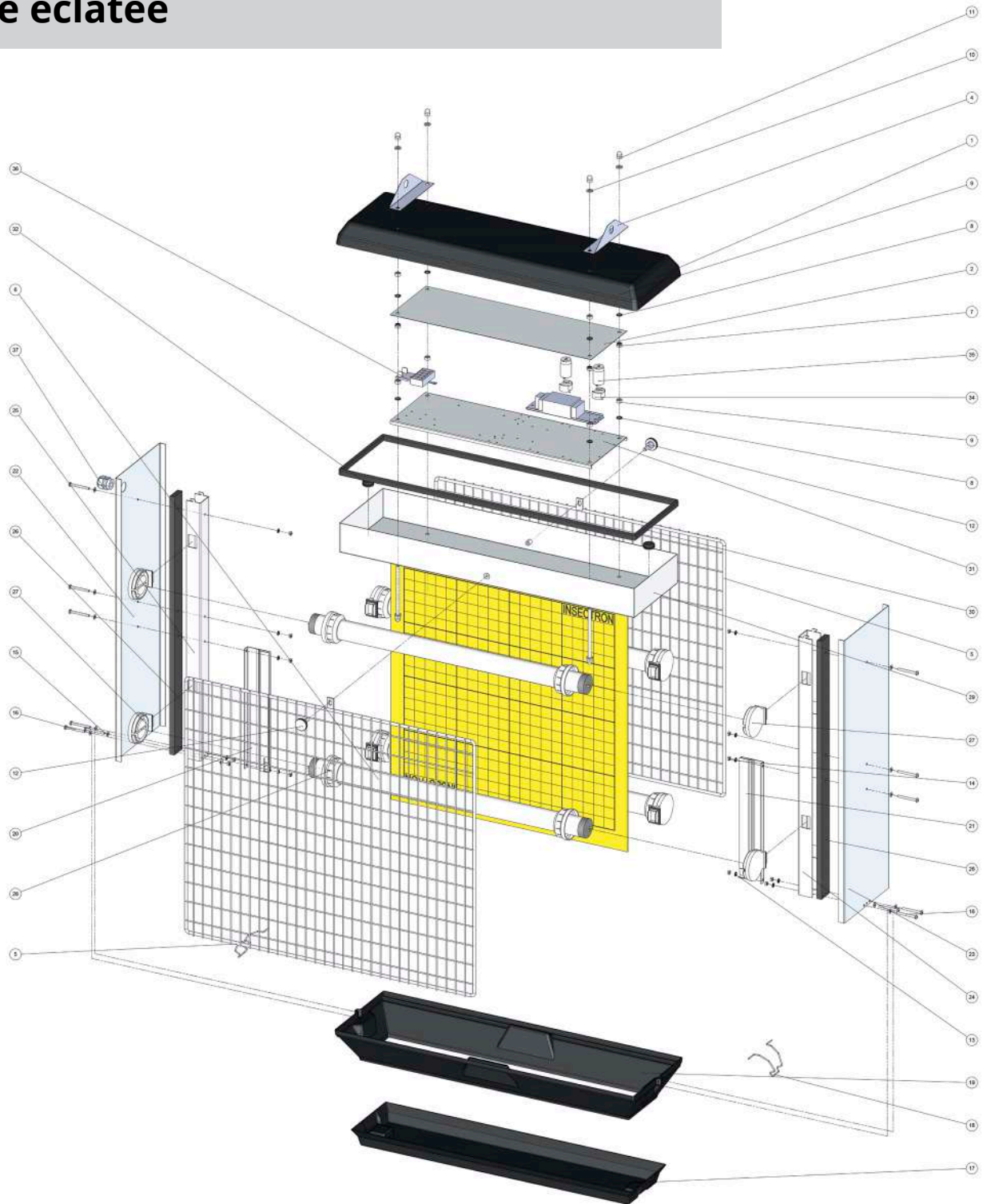
La combinaison de lampes UV-A + lampes vertes de longueurs d'ondes spécifiques offre encore plus d'efficacité. Cette technologie **permet de capturer un plus grand nombre d'insectes et plus rapidement** qu'avec des lampes UV-A uniquement.

Technologie adaptable sur tous les modèles INSECTRON® ayant au moins deux tubes du même côté :

- Insectron® 200MW mural
- Insectron® 200SW mural
- Insectron® 300M suspendu
- Insectron® 300S suspendu
- Insectron® 300MW mural
- Insectron® 300SW mural
- Insectron® 400M suspendu
- Insectron® 400S suspendu



Vue éclatée



Chaque Insectron® possède un numéro de série qui permet un traçabilité et un suivi unité par unité.

Toute pièce composant un Insectron® a une référence et peut ainsi être remplacée indépendamment.

Contactez ABIOTEC pour obtenir les vues éclatées des désinsectiseurs en place chez vous.



- **Efficacité** équivalente à un tube **UV-A 15W** classique
- **40%** d'économie d'énergie
- **Sans mercure**
- **Sans verre**
- Garantie **2 ans**
- Durée de vie de **25 000 heures** (3 ans d'utilisation constante)



I-TRAP 30 LED

REF : 21_ALC_ITRAP30LED



Surface d'action : 30-50 m²
Nombre de lampes : 1 x 15w LED
Étanchéité : IP 20
Dimensions (Lxlxh) : 494 x 147 x 165 mm
Fixation : Murale

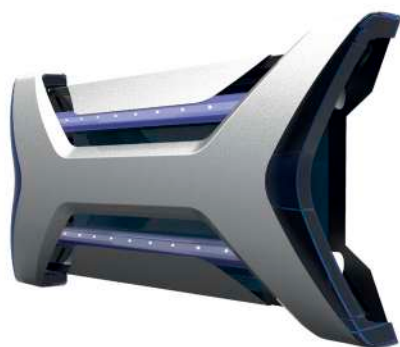


I-TRAP 50 LED

REF : 21_ALC_ITRAP50LED



Surface d'action : 50-100 m²
Nombre de lampes : 2 x 15w LED
Étanchéité : IP 20
Dimensions (Lxlxh) : 470 x 100 x 325 mm
Fixation : Murale



X-TRAP 50 LED

REF : 21_ALC_XTRAP50LED



Surface d'action : 50-100 m²
Nombre de lampes : 2 x 15w LED
Etanchéité : IP 20
Dimensions (Lxlxh) : 538 x 113 x 311 mm
Fixation : Murale

Version ouvrable disponible :

X-TRAP 50 2 LED

REF : 21_ALC_XTRAP50LED2



OMNIVEO 2 LED

REF : 21_AC_OMNI2LED



Surface d'action : 50-100 m²
Nombre de lampes : 2 x 15w LED
Etanchéité : IP 20 (existe en IP 65)
Dimensions (Lxlxh) : 495 x 135 x 370 mm
Fixation : Murale

Version étanche (IP 65) disponible :



OMNIVEO 2 LED WP

REF : 21_AC_OMNI2LEDWP



OMNIVEO 3 LED

REF : 21_AC_OMNI3LED



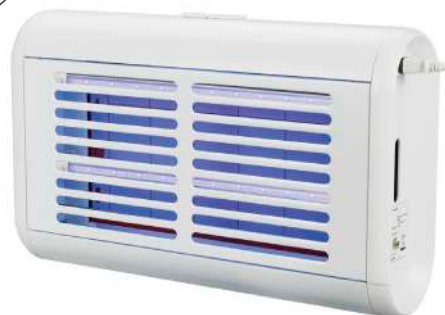
Surface d'action : 100-150 m²
Nombre de lampes : 3 x 15w LED
Etanchéité : IP 20 (existe en IP 65)
Dimensions (Lxlxh) : 495 x 135 x 370 mm
Fixation : Murale

Version étanche (IP 65) disponible :



OMNIVEO 3 LED WP

REF : 21_AC_OMNI3LEDWP



I-TRAP 120 LED

REF : 21_AC_ITRAP120LED



Surface d'action : 150-200 m²
Nombre de lampes : 4 x 15w LED
Etanchéité : IP 20
Dimensions (Lxlxh) : 365 x 150 x 580 mm
Fixation : En drapeau ou plafonnier

Version étanche (IP 65) disponible :



I-TRAP 120 LED WP

REF : 21_AC_ITRAP120LEDWP



ARMADILHA 15 R

REF : 21_AC_ARM152



Surface d'action : 15 m²
Nombre de lampes : 1 x 9w
Étanchéité : IP 20
Dimensions (Diamètre x h) : Ø 140 x 280 mm
Fixation : Murale ou posée



I-TRAP 25 R

REF : 21_ALC_ITRAP25



Surface d'action : 25 m²
Nombre de lampes : 1 x 9w
Étanchéité : IP 21
Dimensions (L x l x h) : 265 x 80 x 265 mm
Fixation : Murale ou posée



I-TRAP 30 E

REF : 21_ALC_ITRAP30E

Surface d'action : 30-50 m²
Nombre de lampes : 1 x 15w
Etanchéité : IP 20
Dimensions (Lxlxh) : 494 x 147 x 165 mm
Fixation : Murale



I-TRAP 50 E

REF : 21_AC_ITRAP50E

Surface d'action : 50-100 m²
Nombre de lampes : 2 x 15w
Etanchéité : IP 20
Dimensions (Lxlxh) : 470 x 100 x 325 mm
Fixation : Murale



FLEXTRAP 45

REF : 21_ALC_FLXT45

Surface d'action : 30-50 m²
Nombre de lampes : 1 x 15w
Etanchéité : IP 21
Dimensions (Lxlxh) : 550 x 120 x 120 mm
Fixation : Posée à plat ou verticale



X-TRAP 50 ²

REF : 21_AC_XTRAP502

Surface d'action : 50-100 m²
Nombre de lampes : 2 x 15w
Etanchéité : IP 20
Dimensions (Lxlxh) : 538 x 113 x 311 mm
Fixation : Murale





OMNIVEO 2

REF : 21_AC_OMNI2

Surface d'action : 50-100 m²
Nombre de lampes : 2 x 15w
Étanchéité : IP 20 (existe en IP 65)
Dimensions (Lxlxh) : 495 x 135 x 370 mm
Fixation : Murale

Version étanche (IP 65) disponible :

OMNIVEO 2 WP

REF : 21_AC_OMNI2WP



OMNIVEO 3

REF : 21_AC_OMNI3

Surface d'action : 100-150 m²
Nombre de lampes : 3 x 15w
Étanchéité : IP 20 (existe en IP 65)
Dimensions (Lxlxh) : 495 x 135 x 370 mm
Fixation : Murale

Version étanche (IP 65) disponible :

OMNIVEO 3 WP

REF : 21_AC_OMNI3WP



I-TRAP 120 E

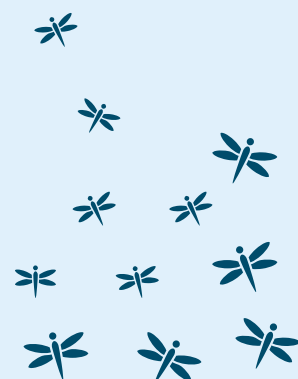
REF : 21_AC_ITRAP120E

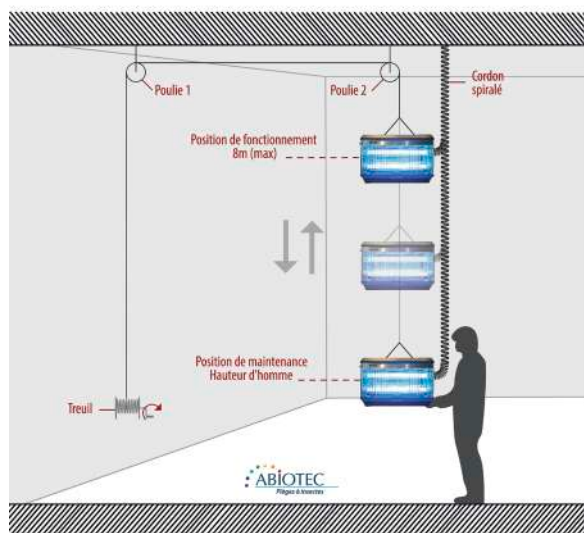
Surface d'action : 150-200 m²
Nombre de lampes : 4 x 15w
Étanchéité : IP 20
Dimensions (Lxlxh) : 365 x 150 x 580 mm
Fixation : En drapeau ou plafonnier

Version étanche (IP 65) disponible :

I-TRAP 120 E WP

REF : 21_AC_ITRAP120EWP





KIT EASY MAINTENANCE (K.E.M.)

REF : 23_KEM_SP12

Système de levage
pour faciliter l'entretien
des désinsectiseurs suspendus



FLYZONE

REF : 21_AC_FLYZONE_1

Piège à mouches
(utilisation en extérieur)



W-TRAP

REF : 21_AC_WTRAP1

Piège à guêpes
(utilisation en extérieur)



Dimensions (Diamètrexh) : Ø 130 x 200 mm
Fixation : A suspendre ou à poser

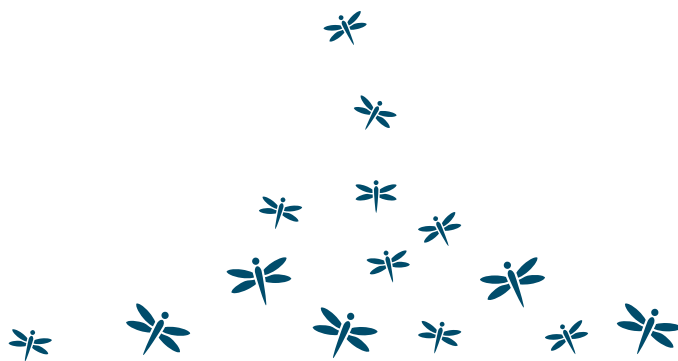


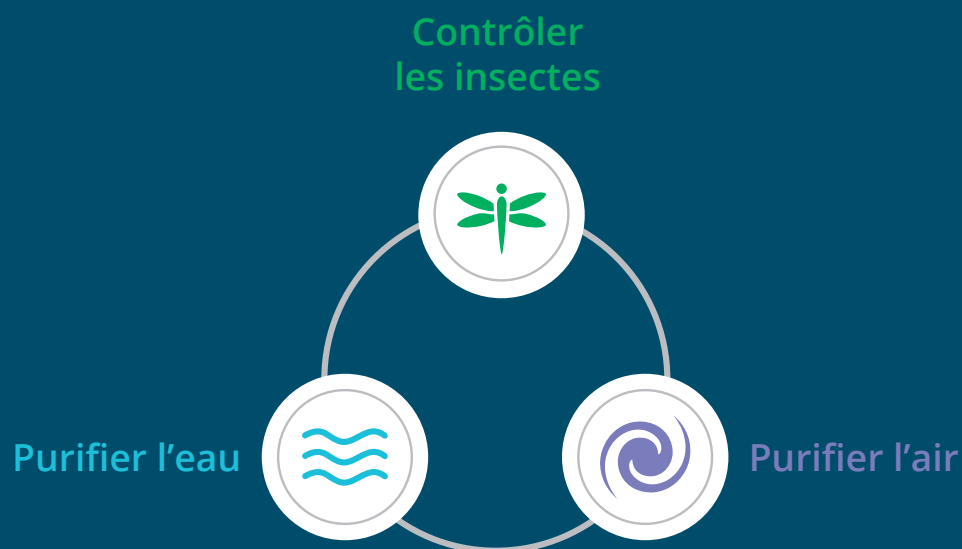
Pourquoi nous faire confiance ?

- ✓ Matériel **durable, économique** et **écologique**
- ✓ Gamme industrielle **garantie 8 ans**
- ✓ Plus de **30 ans d'expérience** dans la **capture écologique des insectes volants sans produit chimique**
- ✓ S.A.V. **performant** et **prioritaire**
- ✓ Haute **efficacité**
- ✓ Nombreuses références avec plus de **20 000 appareils industriels en service** en France
- ✓ **Capacité d'adaptation** à la demande client : Large gamme de plus de **60 modèles**

NOTES

A series of horizontal dotted lines for writing notes.





Spécialiste de la technologie UV depuis 1985

Pour nous contacter

+33 1 46 45 19 19

info@abiotec.com

www.abiotec.com