

Raclage de tuyauterie

Échantillonnage

Filtration

Soupapes
de respiration



Des solutions adaptées à vos **process** de fabrication

+33 (0)2 98 51 20 30

www.ab6-fluidprocess.com



*L'expertise
d'un concepteur
constructeur*



L'expertise
d'un **concepteur
constructeur**

L'optimisation des coûts de production, le contrôle qualitatif, les normes environnementales sont au cœur de nos préoccupations. ABSCISSE offre des solutions permettant une diminution des effluents, un nettoyage optimal des lignes, la sécurisation des process et une polyvalence des lignes de production.

Nos réponses

Fort de sa solide réputation, ABSCISSE conçoit et fabrique depuis 1994, des systèmes complets et des équipements individuels adaptés aux fluides, qu'ils soient liquides ou visqueux, dans :

- Le raclage de tuyauterie
- L'échantillonnage
- La filtration
- La respiration et la protection de cuves

Une approche adaptée

Notre équipe, formée aux exigences du marché, apporte des réponses efficaces et pérennes aux différents process de nos clients des industries :

- chimiques, pétrochimiques,
- agroalimentaires,
- cosmétiques,
- pharmaceutiques et de biotechnologie.

Maître d'œuvre de l'entièreté de ses fabrications, ABSCISSE propose une gamme de produits standardisés mais aussi des équipements personnalisés répondant aux besoins de ses clients.

Un outil de production moderne et performant :

Depuis 2013, notre nouvel outil de production intégrant un atelier d'usinage, de soudage et de chaudronnerie, nous confère des nouveaux moyens d'industrialisation de notre gamme, ainsi que le développement de nouveaux équipements.

Fiabilité, traçabilité, respect des normes :

Dotée d'une nouvelle GPAO couplée à un système d'assurance qualité et à un réseau de sous-traitants locaux validés, ABSCISSE garantit la traçabilité et la compatibilité de ses produits à vos applications et à votre référentiel.

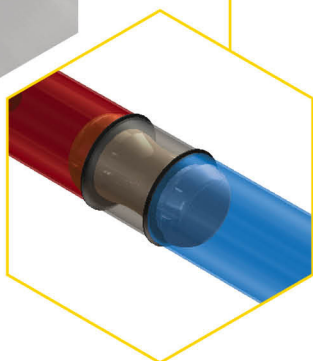
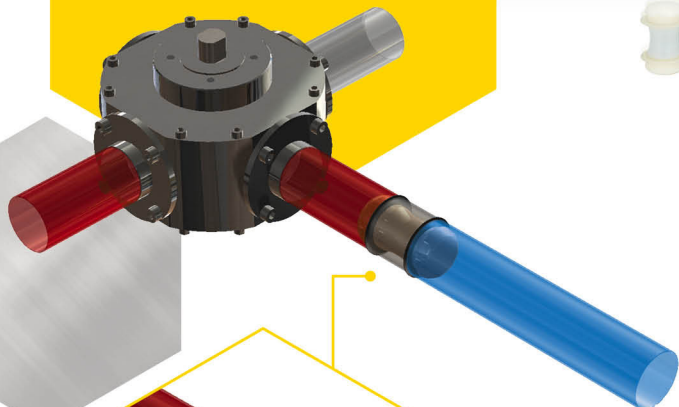
Une présence internationale :

Considérée comme un acteur incontournable en France et en Europe, ABSCISSE renforce sa présence chez ses clients et intégrateurs en Belgique, Espagne, Luxembourg, Pologne, République Tchèque et, sur les 5 continents.





Raclage



À la fin de chaque production, la tuyauterie contient des volumes résiduels de fabrication qui sont perdus et rendent obligatoires des cycles de nettoyage longs, coûteux et énergivores.

Ces volumes, souvent sous-estimés, peuvent être récupérés et commercialisés grâce au raclage.

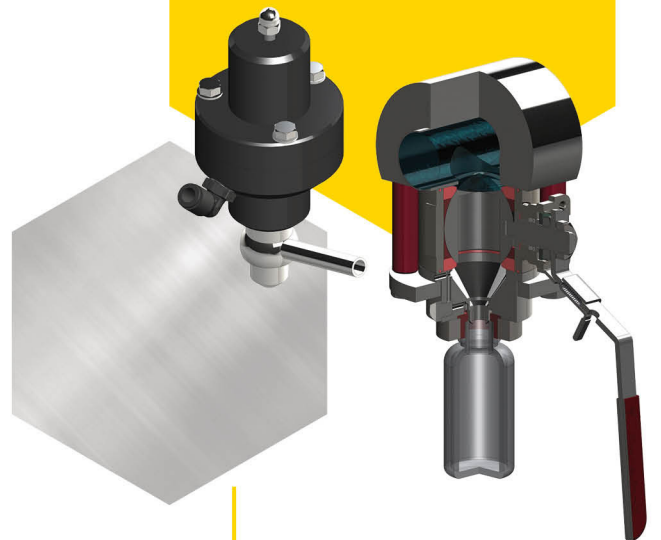
- Parfaite récupération des fluides résiduels (liquides, visqueux et avec marquants)
- Matériaux et constructions adaptés à l'utilisation du client, du DN12 au DN 300
- Hygiénique, NEP, SIP
- Faibles besoins énergétiques
- Faible coût de maintenance et d'exploitation
- Possibilité d'ingénierie complète de nos systèmes :
 - étude des analyses fonctionnelles.
 - rédaction des cahiers des charges de tuyauteries.
 - mise en service et formation des utilisateurs.

- **Rapide retour sur investissement**
- **Forte réduction des volumes d'effluents**
- **Accroissement de la productivité**
- **Diminution des temps de cycles de nettoyage**
- **Amélioration de la traçabilité**





Echantillonnage



La qualité est impérative. Elle s'assure par des prélèvements (prises d'échantillons) réalisés aux différents stades de fabrication et, des ambiances environnementales plus ou moins contraignantes.

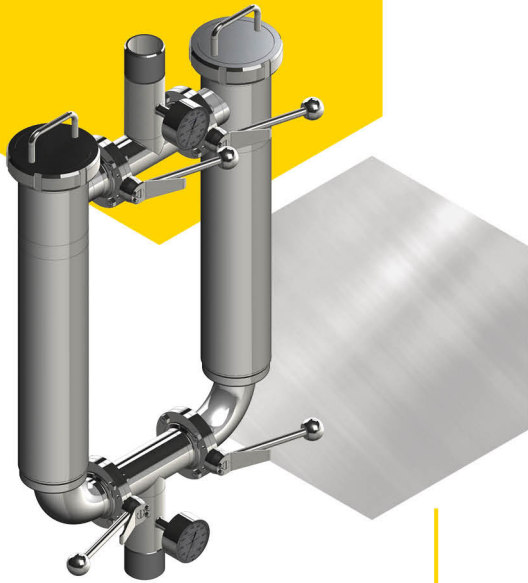
- Adaptés aux fluides chauds, liquides, visqueux ou avec marquants
- Parfaite nettoyabilité
- Sécurisation des prélèvements
- Construction affleurante sans rétention
- Innocuité de l'échantillon prélevé
- Simplicité et faible coût de maintenance
- Matériaux et constructions adaptés à l'utilisation du client, du DN6 au DN300
- Pression d'utilisation -1 à +40 bars selon les modèles
- Construction à membrane ou à sphère capacitive



- Parfaite représentativité des échantillons prélevés
- Automatisation simple
- Intégrable aux cycles de nettoyage de la tuyauterie ou de la cuve
- Facilité d'utilisation, de maintenance et d'évolution



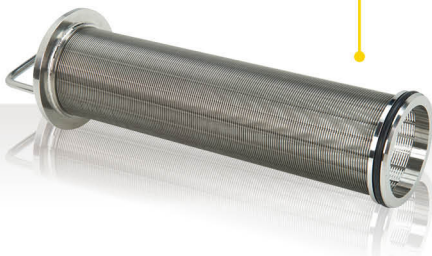
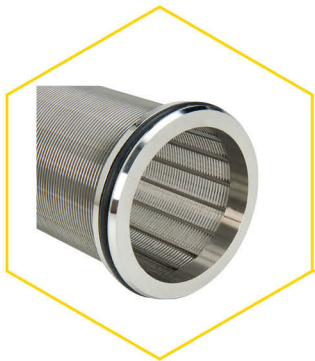
Filtration



La sécurité des consommateurs, des équipements et les coûts énergétiques sont stratégiques dans la définition des modes opératoires.

Un système de filtration adapté, en amont des équipements dynamiques, garantit le process contre les indésirables et les pertes.

- Adaptés aux fluides chauds, liquides, visqueux et aux marquants
- Profil de filtration à maille rigide triangulaire
- Large section de passage
- Seuil de filtration possible de 10 à 6 000 μ
- Ensemble de décolmatage manuel ou automatique
- Possibilité de double enveloppe de réchauffage, de barreau magnétique, de détection de présence crêpine, vanne de purge...
- Ensemble livré, testé et éprouvé



- **Faible perte de charge**
= Moins de consommation énergétique
- **Nettoyage plus facile et moins fréquent**
- **Régularité de la filtration**
- **Facilité d'implantation**





Soupapes de respiration



Les process et cadences de fabrication évoluent, en tout ou partie, sans que les équipements de préparation, de transfert et de stockage ne changent.

Pour maintenir la stérilité ou l'innocuité de leurs contenus, les cuves ne peuvent pas être directement à l'atmosphère.

Soumises à des variations de niveau, lors des phases de remplissage/soutirage et de lavage, elles doivent alors être équipées de soupapes de respiration.

- Inertage, NEP, SIP, pression/dépression
- Constructions adaptées aux chocs thermiques
- Echappement libre ou collectable
- Possibilité de détection d'ouverture, nettoyage au droit des clapets, réchauffage, grille anti insecte
- Tarage minimale de -1mb et +30mb
- DN50 à 300
- Ensemble livré, testé et éprouvé avec certificat de tarage

- **Large section de passage et garantie de performance**
- **Facilité d'implantation**
- **Evolutivité de la construction**
- **Faible fréquence de maintenance**
- **Nettoyage facilité**





Notre présence à l'international

Ils nous font **confiance**

AGRANA, AIR LIQUIDE, BASF, BLEDINA, CEMOI, CENEXI, COCA-COLA, COLGATE-PALMOLIVE, DANONE, FAREVA, FIRMENICH, GERFLOR, GYMA, HENKEL, JOHNSON & JOHNSON, LA MARTINICAISE, L'OREAL, LESIEUR, LESSAFRE, MOËT & CHANDON, NESTLE, PIERRE FABRE, PERNOD RICARD, ROQUETTE, SANOFI, SARBEC, SERVIER, SOLVAY, TEREOS, TORAY, VALRHONA, VEOLIA, YOPLAIT, YVES ROCHER...

Votre partenaire



*L'expertise
d'un concepteur
constructeur*

ZI Ti Lipig - 10, rue Hélène Boucher
29700 Pluguffan - FRANCE
+33 (0)2 98 51 20 30 • Fax +33 (0)2 98 51 20 40
www.ab6-fluidprocess.com